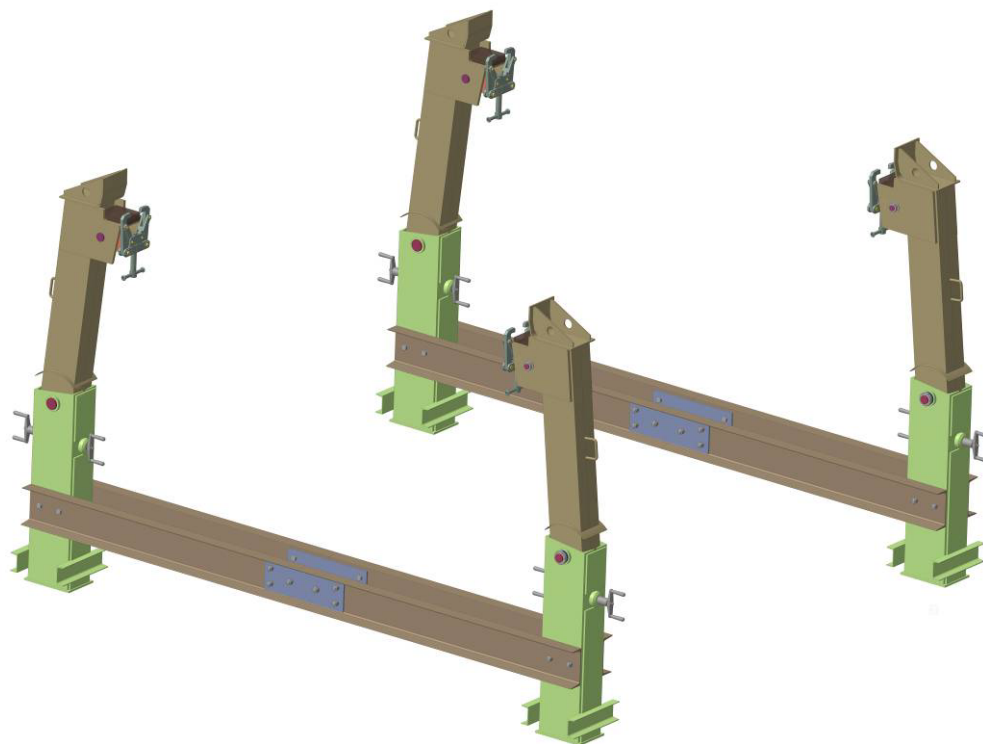


## Стационарные качающиеся ставлюги. Т 113. 00.000-01.

Стационарные качающиеся ставлюги предназначены для закрепления 4-хосных полувагонов с базой 8650 мм при ремонте и правке крышек люков с помощью передвижной установки.



### ТЕХНИЧЕСКАЯ ХАРАКТЕРИСТИКА.

- Максимальная нагрузка на одну ставлюгу, кН (тс) – 70 ( 7 ).
- Расстояние между ставлюгами одного стойла вдоль пути, мм 8650
  - Высота ставлюг в рабочем положении от головки рельса до опоры, мм 1640

В каждом комплекте 4 стационарные качающиеся ставлюги (см.Рис.1) . Каждая ставлюга состоит из основания 1, поворотной опоры 2, захвата 3 с проушиной 5, винтов с рукояткой 4, оси 8, служащей для крепления проушины, и крепёжных деталей.

Основания ставлюг соединены поперечными балками 6 и 7, планками 9 и болтами 11. Основания при монтаже соединяются с балками болтами 12, затем дополнительно привариваются. По окончании сборки, сварки и проверки правильности установки, траншея нижней части основания и балок заливается бетоном.

На опорную планку поворотной опоры устанавливается деревянная подкладка 10  
Захват поз.3 служит для крепления шкворневой балки вагона к ставлюге.

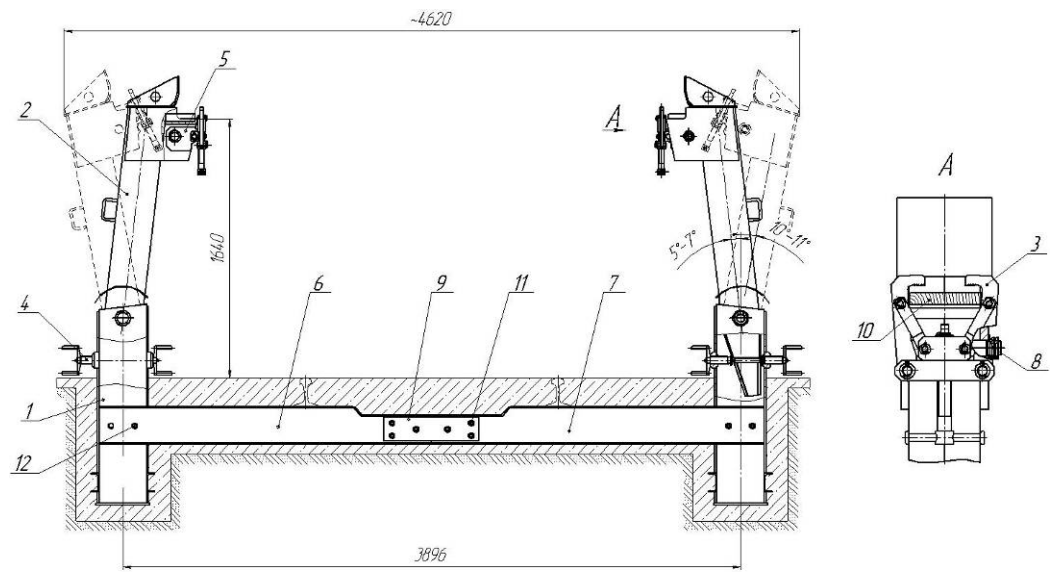


Рис.1